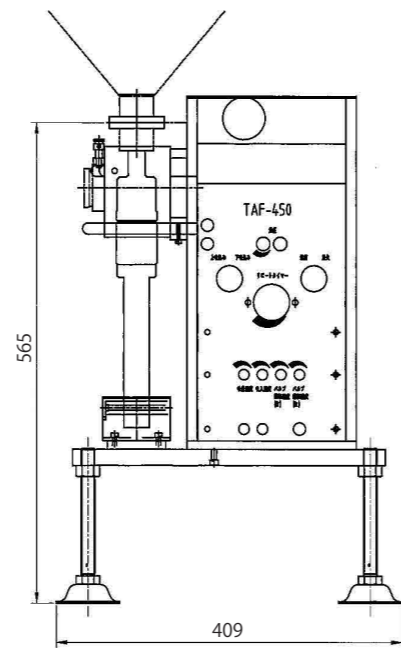
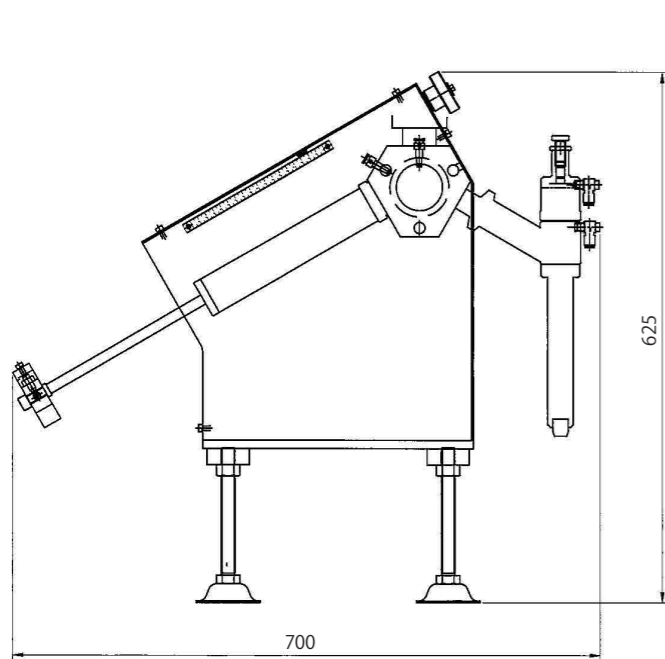
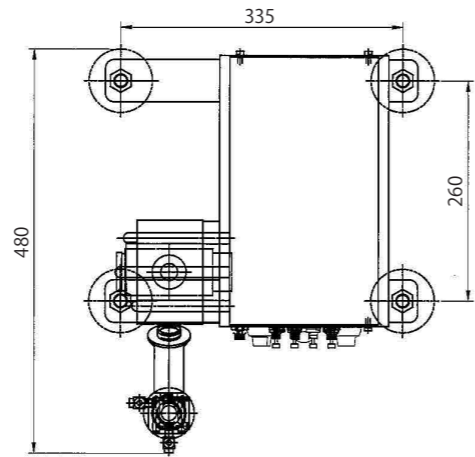


仕様

TAF-450 斜めピストン充填機

充填方式：エア駆動 シリンダーピストン式  
 充填量：φ20 シリンダー 5~45cc  
           φ30 シリンダー 10~100cc  
           φ40 シリンダー 15~150cc  
           φ50 シリンダー 20~500cc  
 選択式です

充填量調整：ハンドル式  
 接液部：SUS304及びPEEK樹脂  
           ※オプションSUS316、SUS316L  
 エア源：0.5Mpa-70L/分 御支給願います  
 ホッパー：30L



**F** 斜めピストン充填機 TAF-450  
 illing machine with piston  
 moving diagonally



NANAME

斜めには訳がある!!



# 斜めには訳がある!! NANAME

01

## エア溜りがない

- ◆ 充填精度が高い
- ◆ エア抜き作業が短時間で歩留まりが少ない
- ◆ 製品生産数比率が高くなる

02

## コンパクト

- ◆ たて型より低く横型より小さい
- ◆ 省スペースでの充填作業に最適

## POINT

化粧品、薬品、化学薬品、  
食品など液体から粘体まで  
その他全般に使用可能

- ◆ ノズルは液質に合った物を用意しております。



# TAF-450

Filling machine with piston moving diagonally

## 電気を使いません!!

- ◆ 圧縮エア (コンプレッサーエア) のみで動きます。
- ◆ 防塵エリアでの充填可能。

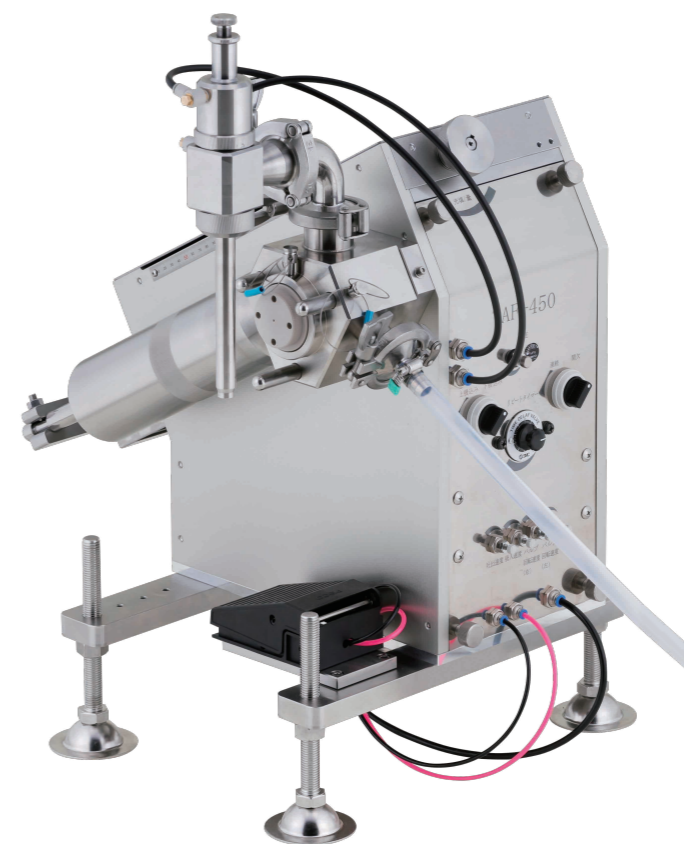
## 小さいのに高性能

- ◆ 低温・常温充填からホット充填まで部品交換無しで使用出来ます。 (-20℃~120℃)
- ◆ 床置きタンクから直引き充填が出来ます。
- ◆ ピストンシリンダー交換で5cc~500ccまで充填可能です。

## 工具レスでかんたんに分解洗浄

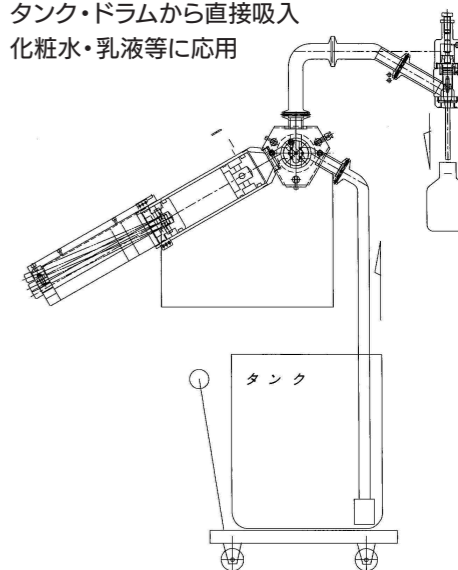
- ◆ 接液部の部品点数が少なく洗浄も簡単です。

## 誰が組み立てても 間違えない部品構成



### 下吸込み

下吸込み時はホース・配管を付けます  
タンク・ドラムから直接吸入  
化粧水・乳液等に応用



### 上吸込み

上吸込み時はホッパーを付けます  
クリーム等の粘性の高い物

